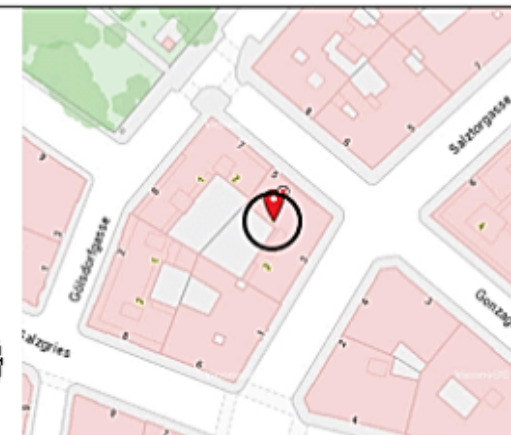
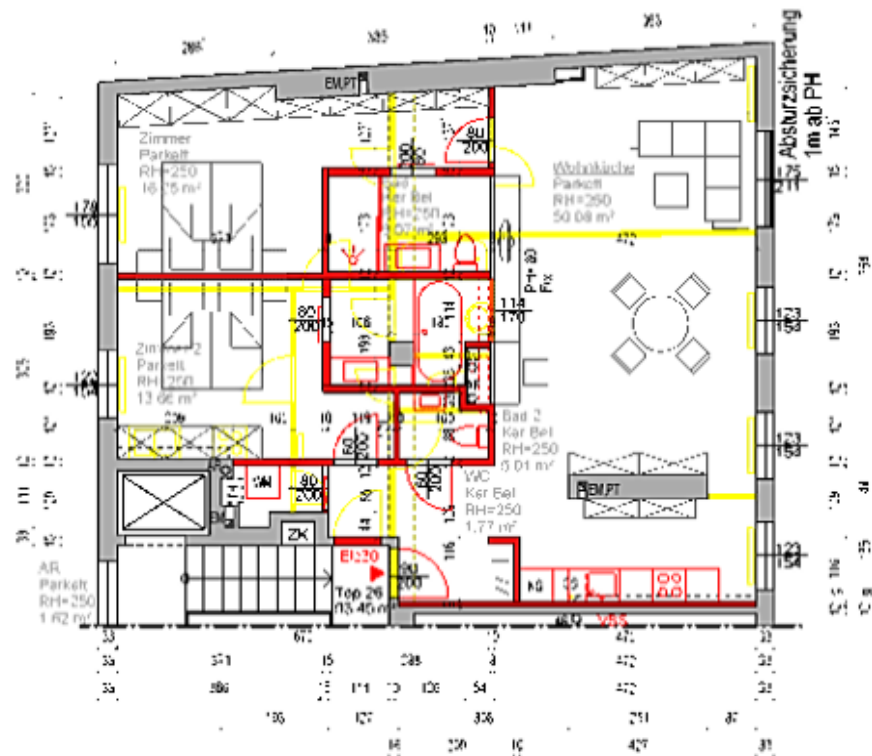
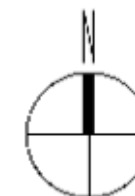


Einreichplan

für die bauliche Änderung
der Wohnung



Schutzzone:
nein
ja



VARIANTE 5

Aufbauten:

Bad und WC:

- 1,20 cm Keramischer Belag
- Epoxidharz Abdichtung
- 5,00 cm Estrich
- PE-Folie
- 3,50 cm TD-Platten
- 2,00 cm Gebundene Ausgleichsschicht
- Massivdecke

Innenwand

- 1,25 cm GKB-Platten
- (1,25 cm GKBi für Feuchträume)
- 7,50 cm C-Profil dazwischen
- 5,00 cm Mineralwolle
- Dampfbremse
- 1,25 cm GKB-Platten
- (1,25 cm GKBi für Feuchträume)

Im Sanitarbereich wird eine
ausreichende Vertikal- und
Horizontalabdichtung ausgeführt

Vorsatzschale

- 7,50 cm C-Profil dazwischen
- 5,00 cm Mineralwolle
- Dampfbremse
- 1,25 cm GKB-Platten
- (1,25 cm GKBi für Feuchträume)

Abmauerung ehem. Eingangstür

- 15,00 cm Ziegelmauerwerk

Legende:

- Bestand
- Abbruch
- Neu
- WM Waschmaschine
- GS Geschirrspüler
- KS Kühlschrank
- B Fernwärmehöher
- TH Kombitherme

Gst.-Nr.: 1370

EZ: 376

Kat. Gem.: Innere Stadt

Bauwerber:

Grundeigentümer:

Bauführer:

Porr Bau GmbH
Absberggasse 17
1010 Wien

Planverfasser:

Draxler & Dallhammer ZT GmbH
Erdbergstraße 160
1030 Wien

Planinhalt:
Grundriss

Maßstab:
1:100

Draxler + Dallhammer ZT GmbH

Ing. Stephan Draxler Architekt DI Klaus Dallhammer

Erdbergstr. 160 / 12, 1030 Wien | +43 1 208 01 01 | office@dd-zt.at | www.dd-zt.at

